

**ПАСПОРТ**  
**доступности объекта**  
**социальной инфраструктуры**

Муниципальное бюджетное дошкольное  
образовательное учреждение Торопецкого района  
детский сад «Жемчужинка»

УТВЕРЖДАЮ  
Заведующий МБДОУ ТР  
детский сад «Жемчужинка»  
Торопецкого района  
Т.В. Сергеева

"24" сентября 2021 г.

«

## ПАСПОРТ ДОСТУПНОСТИ объекта социальной инфраструктуры (ОСИ)

### 1. Общие сведения об объекте

- 1.1. Наименование (вид) объекта – Муниципальное бюджетное дошкольное образовательное учреждение Торопецкого района детский сад «Жемчужинка»
- 1.2. Адрес объекта - Тверская обл., г. Торопец, ул. Советская, дом 127Б
- 1.3. Сведения о размещении объекта:  
- отдельно стоящее 2 этажа и цокольный этаж- 4 538,8 кв.м.  
- наличие прилегающего земельного участка (да, нет); да, 10 840 кв. м
- 1.4. Год постройки здания 2021 г., последнего капитального ремонта - не проводился.
- 1.5. Дата предстоящих плановых ремонтных работ: текущего - нет., капитального - нет.  
Сведения об организации, расположенной на объекте –дошкольное образовательное учреждение.
- 1.6. Название организации (учреждения) (полное юридическое наименование - согласно Уставу, краткое наименование – Муниципальное бюджетное дошкольное образовательное учреждение Торопецкого района детский сад «Жемчужинка»; МБДОУ ТР детский сад «Жемчужинка»
- 1.7. Юридический адрес организации (учреждения) - 172840, Тверская обл., г. Торопец, ул. Советская, дом 127Б
- 1.8. Основание для пользования объектом (оперативное управление, аренда, собственность) - оперативное управление.
- 1.9. Форма собственности (государственная, негосударственная): государственная.
- 1.10. Территориальная принадлежность (федеральная, региональная, муниципальная) - муниципальная.
- 1.11. Вышестоящая организация (наименование) – Муниципальное учреждение «Отдел образования администрации Торопецкого района».
- 1.12. Адрес вышестоящей организации, другие координаты: 172840, Тверская обл. г. Торопец, ул. Октябрьская, д.53, тел. 8 (48268) 2-17-90

### 2. Характеристика деятельности организации на объекте

(по обслуживанию населения)

- 2.1. Сфера деятельности (здравоохранение, образование, социальная защита, физическая культура и спорт, культура, связь и информация, транспорт, жилой фонд, потребительский рынок и сфера услуг, другое) – образование.
- 2.2. Виды оказываемых услуг – предоставление социальных услуг без обеспечения проживания; дошкольное образование, предшествующее начальному общему образованию, дополнительное образование детей и взрослых
- 2.3. Форма оказания услуг: (на объекте, с длительным пребыванием, в т.ч. проживанием, на дому, дистанционно) - на объекте, с дневным пребыванием.
- 2.4. Категории обслуживаемого населения по возрасту: (дети, взрослые трудоспособного возраста, пожилые; все возрастные категории) – дети дошкольного возраста.
- 2.5. Категории обслуживаемых инвалидов: нет данных.
- 2.6. Плановая мощность: посещаемость (количество обслуживаемых в день),

вместимость, пропускная способность – 240 детей.

2.7. Участие в исполнении ИПР инвалида, ребенка-инвалида (да, нет) – нет.

### 3. Состояние доступности объекта

3.1. Путь следования к объекту пассажирским транспортом (описать маршрут движения с использованием пассажирского транспорта):

– от остановки ул. Советская в сторону детского сада,

- наличие адаптированного пассажирского транспорта к объекту – отсутствует.

3.2. Путь к объекту от ближайшей остановки пассажирского транспорта:

3.2.1. расстояние до объекта от остановки транспорта: около 100 м

3.2.2. время движения (пешком) : 4 мин.

3.2.3. наличие выделенного от проезжей части пешеходного пути (да, нет) – да.

3.2.4. Перекрестки: нерегулируемые; регулируемые, со звуковой сигнализацией, таймером; - нерегулируемые, без звуковой сигнализации.

3.2.5. Информация на пути следования к объекту: акустическая, тактильная, визуальная; - отсутствует.

3.2.6. Перепады высоты на пути: есть, нет - нет.

Их обустройство для инвалидов на коляске: да, нет - да.

**3.3. Организация доступности объекта для инвалидов - форма обслуживания \***

№ п/п	Категория инвалидов (вид нарушения)	Вариант организации доступности объекта (формы обслуживания) *
1	Все категории инвалидов и МГН	ДУ
	в том числе инвалиды:	
2	передвигающиеся на креслах-колясках	ДУ
3	с нарушениями опорно-двигательного аппарата	ДУ
4	с нарушениями зрения	ДУ
5	с нарушениями слуха	ДУ
6	с нарушениями умственного развития	ДУ

**3.4. Состояние доступности основных структурно-функциональных зон**

№ п/п	Основные структурно-функциональные зоны	Состояние доступности, в том числе для основных категорий инвалидов **
1	Территория, прилегающая к зданию (участок)	ДУ
2	Вход (входы) в здание	ДУ
3	Путь (пути) движения внутри здания (в т.ч. пути эвакуации)	ДУ
4	Зона целевого назначения здания (целевого посещения объекта)	ДУ
5	Санитарно-гигиенические помещения	ВНД
6	Система информации и связи (на всех зонах)	ВНД
7	Пути движения к объекту (от остановки транспорта)	ДУ

### 3.5. Итоговое заключение о состоянии доступности ОСИ: ДУ.

#### 4. Управленческое решение

##### 4.1. Рекомендации по адаптации основных структурных элементов объекта

№ п/п	Основные структурно-функциональные зоны объекта	Рекомендации по адаптации объекта (вид работы) *
1	Территория, прилегающая к зданию (участок)	не нуждается
2	Вход (входы) в здание	не нуждается
3	Путь (пути) движения внутри здания (в т.ч. пути эвакуации)	не нуждается
4	Зона целевого назначения здания (целевого посещения объекта)	не нуждается
5	Санитарно-гигиенические помещения	индивидуальное решение с ТСП
6	Система информации на объекте (на всех зонах)	индивидуальное решение с ТСП
7	Пути движения к объекту (от остановки транспорта)	не нуждается
8	Все зоны и участки	не нуждается

4.2. Период проведения работ - в рамках исполнения «Плана мероприятий (дорожная карта) по повышению значений показателей доступности объектов и услуг в приоритетных сферах жизнедеятельности инвалидов и других маломобильных групп населения Торопецкого района на 2022-2027 годы».

4.3. Ожидаемый результат (по состоянию доступности) после выполнения работ по адаптации ДЧ-В

Оценка результата исполнения программы, плана (по состоянию доступности) - ДЧ-В.

4.4. Для принятия решения требуется, не требуется (нужное подчеркнуть): - согласование на Комиссии при органе государственной власти

Имеется заключение уполномоченной организации о состоянии доступности объекта (наименование документа и выдавшей его организации, дата), прилагается - нет.

4.5. Информация размещена (обновлена) на Карте доступности субъекта Российской Федерации дата (наименование сайта, портала) - да.

#### 5. Особые отметки

Паспорт сформирован на основании:

1. Анкеты (информации об объекте) от "10" сентября 2021 г.
2. Акта обследования объекта: от "19" сентября 2021 г.

УТВЕРЖДАЮ  
Заведующий МБДОУ ТР  
детский сад «Жемчужинка»  
Т.В.Сергеева  
10 сентября 2021

**АНКЕТА**  
**(информация об объекте социальной инфраструктуры)**  
**К ПАСПОРТУ ДОСТУПНОСТИ ОСИ**  
**№ 1**

**1. Общие сведения об объекте**

- 1.1. Наименование (вид) объекта - Муниципальное бюджетное дошкольное образовательное учреждение Торопецкого района детский сад «Жемчужинка»
- 1.2. Адрес объекта - Тверская обл., г. Торопец, ул. Советская, дом 127Б
- 1.3. Сведения о размещении объекта:  
- отдельно стоящее 2 этажа, цокольный этаж- 4 538,8 кв.м.  
- наличие прилегающего земельного участка (да, нет); да, 10 840 кв. м
- 1.4. Год постройки здания – 2021 г., последнего капитального ремонта – нет.
- 1.5. Дата предстоящих плановых ремонтных работ: текущего – нет, капитального – нет.
- Сведения об организации, расположенной на объекте – дошкольное образовательное учреждение.
- 1.6. Название организации (учреждения) (полное юридическое наименование - согласно Уставу, краткое наименование) – Муниципальное бюджетное дошкольное образовательное учреждение Торопецкого района детский сад «Жемчужинка»; МБДОУ ТР детский сад «Жемчужинка»
- 1.7. Юридический адрес организации (учреждения) - 172840, Тверская обл., г. Торопец, ул. Советская, дом 127Б
- 1.8. Основание для пользования объектом (оперативное управление, аренда, собственность) - оперативное управление
- 1.9. Форма собственности (государственная, негосударственная) – государственная.
- 1.10. Территориальная принадлежность (федеральная, региональная, муниципальная) - муниципальная.
- 1.11. Вышестоящая организация (наименование) – Муниципальное учреждение «Отдел образования администрации Торопецкого района».
- 1.12. Адрес вышестоящей организации, другие координаты - 172840, Тверская обл. г. Торопец, ул. Октябрьская, д.53, (48268) 2-17-90.

**2. Характеристика деятельности организации на объекте.**

- 2.1. Сфера деятельности (здравоохранение, образование, социальная защита, физическая культура и спорт, культура, связь и информация, транспорт, жилой фонд, потребительский рынок и сфера услуг, другое) - образование
- 2.2. Виды оказываемых услуг – предоставление социальных услуг без обеспечения проживания; дошкольное образование, предшествующее начальному общему образованию, дополнительное образование детей и взрослых.
- 2.3. Форма оказания услуг: (на объекте, с длительным пребыванием, в т.ч. проживанием, на дому, дистанционно) - на объекте, с дневным пребыванием в рабочие дни.
- 2.4. Категории обслуживаемого населения по возрасту: (дети, взрослые трудоспособного возраста, пожилые; все возрастные категории) – дети дошкольного возраста.
- 2.5. Категории обслуживаемых инвалидов: нет сведений.
- 2.6. Плановая мощность: посещаемость (количество обслуживаемых в день), вместимость, пропускная способность – 240 ребёнка.
- 2.7. Участие в исполнении ИПР инвалида, ребенка-инвалида (да, нет) – нет сведений.

### 3. Состояние доступности объекта для инвалидов и других маломобильных групп населения (МГН)

3.1. Путь следования к объекту пассажирским транспортом (описать маршрут движения с использованием пассажирского транспорта) - от остановки ул. Советская до детского сада; – наличие адаптированного пассажирского транспорта к объекту – отсутствует.

3.2. Путь к объекту от ближайшей остановки пассажирского транспорта:

3.2.1. расстояние до объекта от остановки транспорта около 100 м.

3.2.2. время движения (пешком) : 4 мин.

3.2.3. наличие выделенного от проезжей части пешеходного пути (да, нет) – да.

3.2.4. Перекрестки: (нерегулируемые; регулируемые, со звуковой сигнализацией, таймером; нет), - нерегулируемые, без звуковой сигнализации.

3.2.5. Информация на пути следования к объекту: акустическая, тактильная, визуальная; нет – отсутствует.

3.2.6. Перепады высоты на пути: есть, нет - нет.

Их обустройство для инвалидов на коляске: да, нет – да.

3.3. **Вариант организации доступности ОСИ (формы обслуживания) \* с учетом СП 35-101-2001**

№ п/п	Категория инвалидов (вид нарушения)	Вариант организации доступности объекта
1	Все категории инвалидов и МГН	ДУ
	в том числе инвалиды:	
2	передвигающиеся на креслах-колясках	ДУ
3	с нарушениями опорно-двигательного аппарата	ДУ
4	с нарушениями зрения	ДУ
5	с нарушениями слуха	ДУ
6	с нарушениями умственного развития	ДУ

### 4. Управленческое решение (предложения по адаптации основных структурных элементов объекта)

№ п/п	Основные структурно-функциональные зоны объекта	Рекомендации по адаптации объекта (вид работы) *
1	Территория, прилегающая к зданию (участок)	Не требуется
2	Вход (входы) в здание	Не требуется
3	Путь (пути) движения внутри здания (в т.ч. пути эвакуации)	Не требуется
4	Зона целевого назначения (целевого посещения объекта)	нетребуется
5	Санитарно-гигиенические помещения	индивидуальное решение с ТСР
6	Система информации на объекте (на всех зонах)	нетребуется

7	Пути движения к объекту (от остановки транспорта)	Не требуется
8	Все зоны и участки	Не требуется

Размещение информации на Карте доступности субъекта Российской Федерации согласовано: Сергеева Т. В., заведующий МБДОУ ТР детский сад «Жемчужинка» 848268-2-14-03

УТВЕРЖДАЮ  
Заведующий МБДОУ ТР  
детский сад «Жемчужинка»  
Торопецкого района  
Т.В. Сергеева

\_\_\_\_\_ "19" сентября 2021 г.

**АКТ ОБСЛЕДОВАНИЯ  
объекта социальной инфраструктуры  
К ПАСПОРТУ ДОСТУПНОСТИ ОСИ  
№ 1**

Торопецкий район

от «19» сентября 2021 г.

**1. Общие сведения об объекте**

- 1.1. Наименование (вид) объекта – Муниципальное бюджетное дошкольное образовательное учреждение Торопецкого района детский сад «Жемчужинка»
- 1.2. Адрес объекта – Тверская обл., г. Торопец, ул. Советская, дом 127Б
- 1.3. Сведения о размещении объекта  
- отдельно стоящее 2 этажа, цокольный этаж- 4 538,8 кв.м.  
- наличие прилегающего земельного участка (да, нет); да, 10 840 кв. м
- 1.4. Год постройки здания 2021г., последнего капитального ремонта - нет.
- 1.5. Дата предстоящих плановых ремонтных работ: текущего - нет., капитального – нет.
- 1.6. Название организации (учреждения) (полное юридическое наименование - согласно Уставу, краткое наименование) – Муниципальное бюджетное дошкольное образовательное учреждение Торопецкого района детский сад «Жемчужинка»; МБДОУ ТР детский сад «Жемчужинка»
- 1.7. Юридический адрес организации (учреждения) - 172840, Тверская обл., г. Торопец, ул. Советская, дом 127Б

**2. Характеристика деятельности организации на объекте**

- 2.1 Сфера деятельности: образование.
- 2.2 Виды оказываемых услуг: дошкольное образование, предшествующее начальному общему образованию; предоставление социальных услуг без обеспечения проживания, дополнительное образование детей и взрослых.
- 2.3 Форма оказания услуг: на объекте, с дневным пребыванием в рабочие дни.
- 2.4 Категории обслуживаемого населения по возрасту: дети дошкольного возраста.
- 2.5 Категории обслуживаемых инвалидов: нет сведений.
- 2.6 Плановая мощность: посещаемость (количество обслуживаемых в день), вместимость, пропускная способность – 240 детей.
- 2.7 Участие в исполнении ИПР инвалида, ребенка-инвалида: нет сведений.

**3. Состояние доступности объекта**

- 3.1 Путь следования к объекту пассажирским транспортом: от остановки ул. Советская, до детского сада.
- Наличие адаптированного пассажирского транспорта к объекту: отсутствует.
- 3.2 Путь к объекту от ближайшей остановки пассажирского транспорта:
- 3.2.1 расстояние до объекта от остановки транспорта: около 100 м



3.2.2 время движения (пешком): 4 мин.

3.2.3 наличие выделенного от проезжей части пешеходного пути: да

3.2.4 перекрестки: нерегулируемые.

3.2.5 информация на пути следования к объекту: отсутствует

3.2.6 перепады высоты на пути: нет

3.3. *Организация доступности объекта для инвалидов - форма обслуживания*

№ п/п	Категория инвалидов (вид нарушения)	Вариант организации доступности объекта (формы обслуживания) *
1	Все категории инвалидов и МГН	ДУ
	в том числе инвалиды:	
2	передвигающиеся на креслах-колясках	ДУ
3	с нарушениями опорно-двигательного аппарата	ДУ
4	с нарушениями зрения	ДУ
5	с нарушениями слуха	ДУ
6	с нарушениями умственного развития	ДУ

3.4. *Состояние доступности основных структурно-функциональных зон*

№ п/п	Основные структурно-функциональные зоны	Состояние доступности, в том числе для основных категорий инвалидов **	Приложение	
			№ на плане	№ фото
1	Территория, прилегающая к зданию (участок)	ДУ		1
2	Вход (входы) в здание	ДУ		2
3	Путь (пути) движения внутри здания (в т.ч. пути эвакуации)	ДУ		22,23
4	Зона целевого назначения здания (целевого посещения объекта)	ДУ		24,25
5	Санитарно-гигиенические помещения	ВНД		26,27,28
6	Система информации и связи (на всех зонах)	ДУ		29,30
7	Пути движения к объекту (от остановки транспорта)	ДУ		33

### 3.5. ИТОГОВОЕ ЗАКЛЮЧЕНИЕ о состоянии доступности ОСИ: ДУ

#### 4. Управленческое решение (проект)

##### 4.1. Рекомендации по адаптации основных структурных элементов объекта:

№ п/п	Основные структурно-функциональные зоны объекта	Рекомендации по адаптации объекта (вид работы) *
1	Территория, прилегающая к зданию (участок)	Не требуется
2	Вход (входы) в здание	Не требуется
3	Путь (пути) движения внутри здания (в т.ч. пути эвакуации)	Не требуется
4	Зона целевого назначения здания (целевого посещения объекта)	Не требуется
5	Санитарно-гигиенические помещения	индивидуальное решение с ТСП
6	Система информации на объекте (на всех зонах)	Не требуется
7	Пути движения к объекту (от остановки транспорта)	Не требуется
8	Все зоны и участки	Не требуется

4.2. При выделении бюджетных средств проведение ремонтных работ на объекте будет осуществляться с учетом требований- постановления Правительства Российской Федерации от 26 декабря 2014 г № 1521 «Об утверждении перечня национальных стандартов и сводов правил (частей таких стандартов и сводов правил) , в результате применения которых на обязательной основе обеспечивается соблюдение требований Федерального закона «Технический регламент о безопасности зданий и сооружений» и приказа Министерства регионального развития Российской Федерации от 27 декабря 2011 г. № 605 «Об утверждении свода правил «СНиП 35-01-2001 «Доступность зданий и сооружений для маломобильных групп населения» (СП 59.13330.2012)»

4.3 Ожидаемый результат (по состоянию доступности) после выполнения работ по адаптации: ДПВ-ДЧВ

4.4. Для принятия решения требуется, не требуется (нужное подчеркнуть):

4.4.2. согласование работ с надзорными органами РЦЦС (в сфере проектирования и строительства, архитектуры, охраны памятников, другое – указать)

4.4.3. техническая экспертиза; разработка проектно-сметной документации;

4.4.4. согласование с вышестоящей организацией (администрация Торопецкого района Тверской области);

4.4.5. согласование с общественными организациями инвалидов

Имеется заключение уполномоченной организации о состоянии доступности объекта (наименование документа и выдавшей его организации, дата),

прилагается – нет

4.7. Информация может быть размещена (обновлена) на Карте доступности субъекта Российской Федерации – да

## 5. Особые отметки

### ПРИЛОЖЕНИЯ:

#### Результаты обследования:

1. Территории, прилегающей к объекту на 1 л.
2. Входа (входов) в здание на 1 л.
3. Путей движения в здании на 2 л.
4. Зоны целевого назначения объекта на 1 л.
5. Санитарно-гигиенических помещений на 1 л.
6. Системы информации (и связи) на объекте на 1 л.

Результаты фотофиксации на объекте на 11 л.

Руководитель комиссии Анточ М.Н.	Заместитель заведующего по АХЧ	
Члены комиссии:		
Алексеева И.Г.	Старший воспитатель	
Шуст Т.В.	Воспитатель	
Киселева Т.П.	Воспитатель	
Иванова Н.В.	Музыкальный руководитель, председатель профсоюзной организации	
представители организации, расположенной на объекте:		
Сергеева Т.В.	Заведующий МБДОУ ТР детский сад «Жемчужинка»	

**I. Результаты обследования:**

**1. Территории, прилегающей к зданию (участка)**

**МБДОУ ТР детский сад «Жемчужинка»**

Адрес: 172840, Тверская обл., г. Торопец, ул.Советская, дом 127Б

№ п/п	Наименование функционально-планировочного элемента	Выявленные нарушения и замечания			Работы по адаптации объектов		
		есть/нет	№ фото	Содержание	Значимо для инвалида категория	Содержание	Вид работ
1.1	Вход (входы) на территорию	есть	31, 32	нет	К, О, С.		Не требуются
1.2	Путь (пути) движения на территории	есть	3,4	нет	К, О, С.		Не требуются
1.3	Лестница (наружная)	есть	2	нет	К, О, С		Не требуются
1.4	Пандус (наружный)	есть	5,6, 7,8	нет	К, О, С		Не требуются
1.5	Автостоянка и парковка	есть	9	нет	К, О, Г, С		Не требуются
	ОБЩИЕ требования к зоне						

**II. Заключение по зоне:**

Наименование структурно-функциональной зоны	Состояние доступности* (к пункту 3.4 Акта обследования ОСИ)	Рекомендации по адаптации (вид работы)** к пункту 4.1 Акта обследования ОСИ	
		№ фото	
Путь (пути) движения на территории	ДУ	3,4	Не требуются

Комментарий к заключению: работы не требуются

**I. Результаты обследования:**

**2. Входа (входов) в здание  
МБДОУ ТР детский сад «Жемчужинка»**

Адрес: 172840, Тверская обл., г. Торопец, ул.Советская, дом 127Б

№ п/п	Наименование функционально-планировочного элемента	Выявленные нарушения и замечания			Работы по адаптации объектов		
		есть/нет	№ фото	Содержание	Значимо для инвалида (категория)	Содержание	Виды работ
2.1	Лестница (наружная)	есть	2	Нет	О, С		Не требуется
2.2	Пандус (наружный)	есть	5,6, 7,8	нет	К, О,С		Не требуется
2.3	Входная площадка (перед дверью)	есть	10	нет	К, О, С,		Не требуется
2.4	Дверь (входная)	есть	11	нет	К, О, С,		Не требуется
2.5	Тамбур	есть	12	нет	К, О, С		Не требуется
	ОБЩИЕ требования к зоне						Не требуются

**II. Заключение по зоне:**

Наименование структурно-функциональной зоны	Состояние доступности* (к пункту 3.4 Акта обследования ОСИ)	Рекомендации по адаптации (вид работы)** к пункту 4.1 Акта обследования ОСИ	
		№ фото	
Вход в здание	ДУ	1	Не требуется

Комментарий к заключению: работы не требуются

**I. Результаты обследования:**

**3. Пути (путей) движения внутри здания (в т.ч. путей эвакуации)**

**МБДОУ ТР детский сад «Жемчужинка»**

Адрес: 172840, Тверская обл., г. Торопец, ул. Советская, дом 127Б

№ п/п	Наименование функционально-планировочного элемента	Выявленные нарушения и замечания			Работы по адаптации объектов		Виды работ	
		есть/нет	№ фото	Содержание	Значимо для инвалида (категория)	Содержание		
3.1	Коридор (вестибюль, зона ожидания, галерея, балкон)	есть	13, 14, 15, 16, 17	нет		К, О, С		Не требуется
3.2	Лестница (внутри здания)	есть	18, 19	нет		К, О, С, Г		Не требуется
3.3	Пандус (внутри здания)	нет				К,О	Установить пандус	
3.4	Лифт пассажирский (или подъемник)	нет					Приобрести подъемник	
3.5	Двери во внутренние помещения на 2-м этаже	есть	20, 21	нет				Не требуется
3.6	Пути эвакуации (в т.ч. зоны безопасности)	есть	22, 23	нет пандуса		К,О,С, Г	Адаптация путей эвакуации	
	ОБЩИЕ требования к зоне							

**II. Заключение по зоне:**

Наименование структурно-функциональной зоны	Состояние доступности* (к пункту 3.4 Акта обследования ОСИ)	Рекомендации по адаптации (вид работы)** к пункту 4.1 Акта обследования ОСИ	
		№	

		фото	
Пути движения внутри здания, в т.ч. пути эвакуации	ДУ	22,23	приобретение ролл-пандуса

Комментарий к заключению: состояние доступности объекта оценивается как доступно частично, избирательно для разных категорий инвалидов

I Результаты обследования:

4. Зоны целевого назначения здания (целевого посещения объекта)

**МБДОУ ТР детский сад «Жемчужинка»**

Адрес: 172840, Тверская обл., г. Торопец, ул.Советская, дом 127Б

Вариант I – зона обслуживания инвалидов

N п/п	Наименование функционально-планировочного элемента	Выявленные нарушения и замечания			Работы по адаптации объектов		
		есть/нет	N фото	Содержание	Значимое для инвалида (категория)	Содержание	Виды работ
4.1	Медицинский кабинет	есть	24, 25	Не соответствует СниП. Отсутствуют поручни, тугое открытие распашных дверей.	К, О, С	Адаптация	Установка поручней с 2-х сторон 2-х уровней. Устройство тактильных направляющих
4.2	Кабина индивидуального обслуживания	нет				Адаптация	Установка индивидуальной кабины
	ОБЩИЕ требования к зоне						

II Заключение по зоне:

Наименование структурно-функциональной зоны	Состояние доступности* (к пункту 3.4 Акта обследования ОСИ)	Рекомендации по адаптации (вид работы)** к пункту 4.1 Акта обследования ОСИ	
		N фото	
Зона целевого назначения здания	ДУ	24,25	ТР Адаптация помещений медицинского кабинета

Комментарий к заключению: установка поручней, индивидуальной кабины, тактильных направляющих



II. Результаты обследования:

МБДОУ ТР детский сад «Жемчужинка»

Адрес: 172840, Тверская область, г. Торопец, ул. Советская, дом 127Б

5. Санитарно-гигиенических помещений

N п/п	Наименование функционально-планировочного элемента	Выявленные нарушения и замечания			Работы по адаптации объектов		Виды работ
		есть/нет	N фото	Содержание	Значимое для инвалида (категория)	Содержание	
5.1	Туалетная комната, приемная	есть	26, 27, 28	Нет тактильной направляющей, осязаемой ногой или тростью, нет зоны для кресла каталки Отсутствуют опорные поручни.	К, О, С	Адаптация санитарно-гигиенических комнат	Установка поручней тактильных полос, специальной сантехники
	ОБЩИЕ требования к зоне			Установка кнопки вызова			

II Заключение по зоне:

Наименование структурно-функциональной зоны	Состояние доступности* (к пункту 3.4 Акта обследования ОСИ)	Рекомендации по адаптации (вид работы)** к пункту 4.1 Акта обследования ОСИ	
		N фото	
Санитарно-гигиенические помещения	ВНД	26,27,28	Приобретение и установка сантехники, оборудование помещений поручнями

Комментарий к заключению: все комнаты требуют адаптации к передвижению МГН, адаптация соответственно категории инвалидности. Требуется установка кнопок вызова персонала. Адаптация дверей, установка устройства дистанционного открывания дверей. Необходимо установить систему кондиционирования, для соблюдения санитарных норм и правил. Обустройство выключателей и розеток адаптированных к инвалидам группы С.

**I. Результаты обследования:**

**6. Системы информации на объекте.**

**МБДОУ ТР детский сад «Жемчужинка»**

Адрес: 172840, Тверская обл., г. Торопец, ул. Советская, дом 127Б

№ п/п	Наименование функционально-планировочного элемента	Выявленные нарушения и замечания			Работы по адаптации объектов		
		есть/нет	№ фото	Содержание	Значимо для инвалида (категория)	Содержание	Виды работ
6.1	Визуальные средства	нет		Отсутствие визуальных средств	К, Г,С	Установка визуальных средств	Приобретение информационного табло, содержащего сведения о расположении помещений на объекте со звуковым сопровождением.
6.2	Акустические средства	нет		Отсутствие акустических средств	С	Установка акустических средств	Приобретение и установка звукового маяка при входе
6.3	Тактильные средства	есть	29,30				
	ОБЩИЕ требования к зоне						

**III. Заключение по зоне:**

Наименование структурно-функциональной зоны	Состояние доступности* (к пункту 3.4 Акта обследования ОСИ)	Рекомендации по адаптации (вид работы)** к пункту 4.1 Акта обследования ОСИ	
		№ фото	
Системы информации на объекте	ВДН	29,30	Приобретение информационного табло, содержащего сведения о расположении помещений на объекте со звуковым сопровождением

Комментарий к заключению: необходимо устройство визуальных, акустических средств информации о предоставлении услуг, размещение надписей, указателей, пиктограмм.

1.



2.



3.



4.



5.



6.





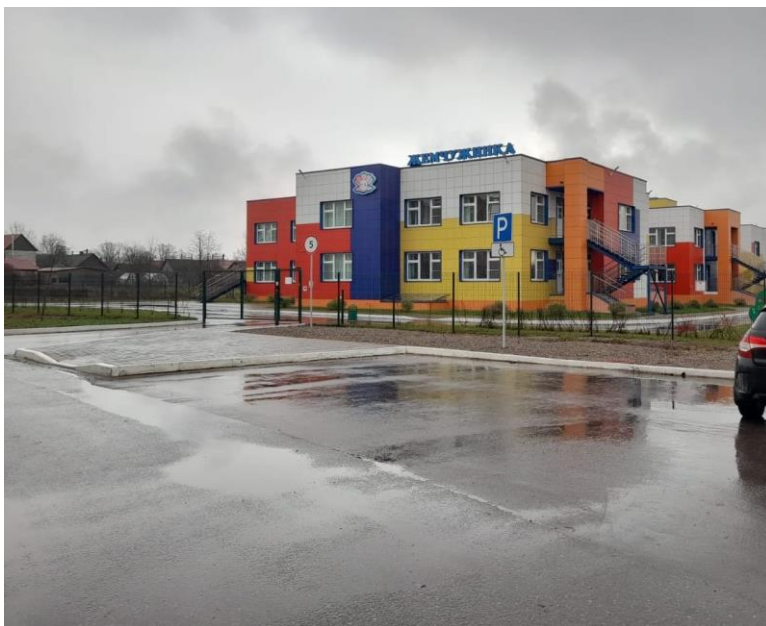
7.



8.



9.



10.



11.



12.



13.



14.



15.



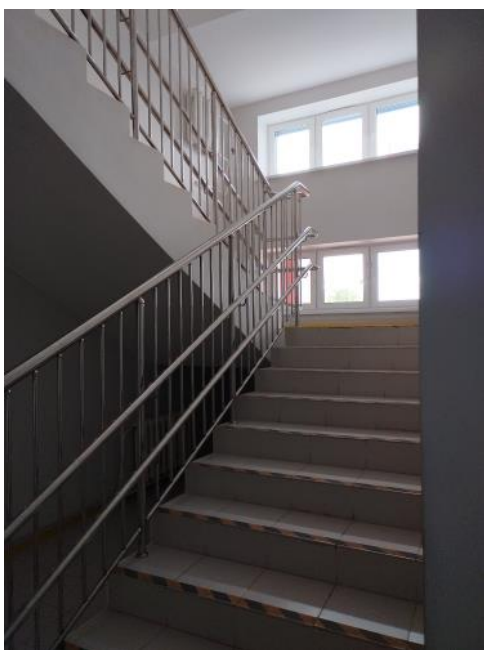
16.



17.



18.





19.



20.



21.



22.



23.



24.



25.



26.



27.



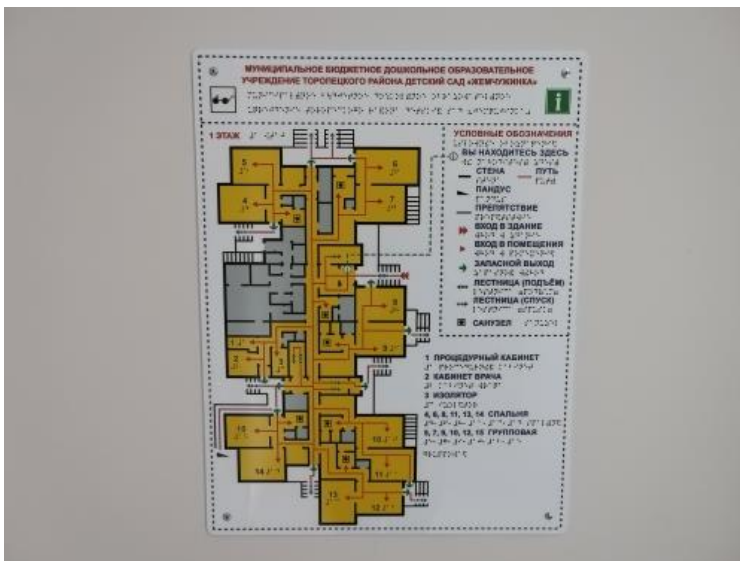
28.



29.



30.





31.



32.



33.



**ДОКУМЕНТ ПОДПИСАН  
ЭЛЕКТРОННОЙ ПОДПИСЬЮ**

**СВЕДЕНИЯ О СЕРТИФИКАТЕ ЭП**

Сертификат 404802855474637294615845180588164683728956522389

Владелец Сергеева Татьяна Владимировна

Действителен с 09.12.2022 по 09.12.2023